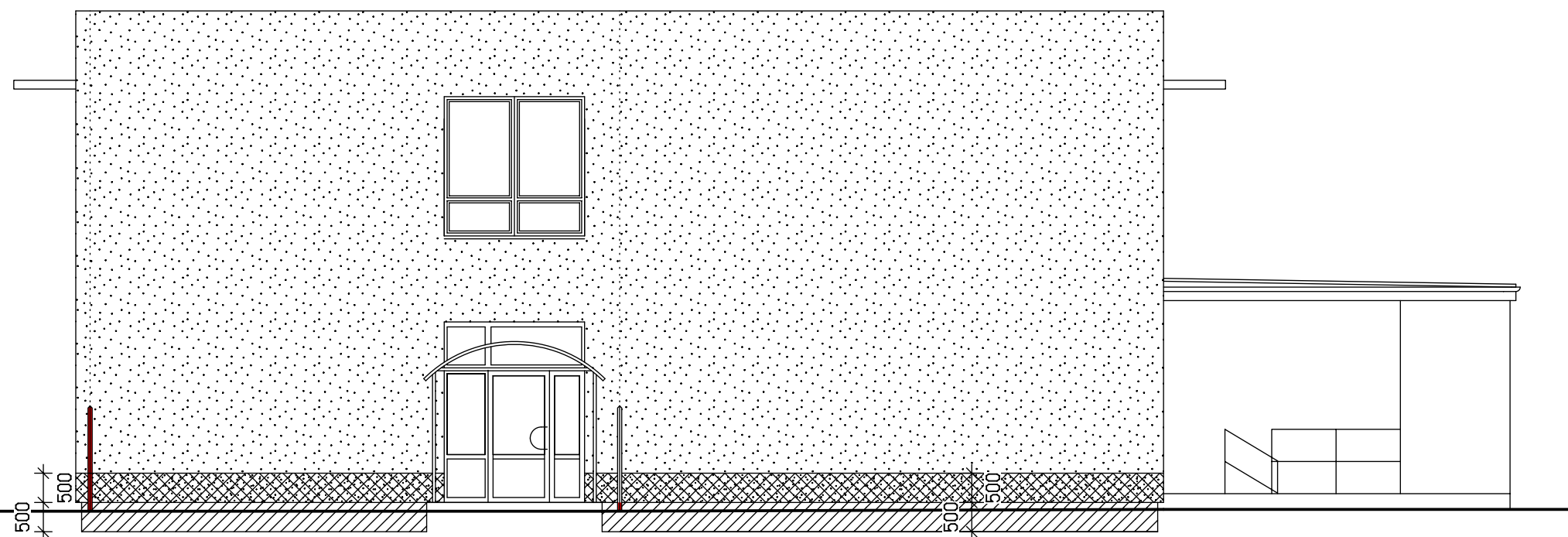


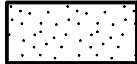


POHLED JIŽNÍ




POHLED SEVERNÍ

NOVÝ STAV

MATERIÁLOVÉ ŘEŠENÍ:

	IZOLACE TWINNER tl.160 mm S $\lambda_u = 0,035 \text{ W/(m.K)}$
	IZOLACE EPS 150 tl.160 mm S $\lambda_u = 0,035 \text{ W/(m.K)}$
	IZOLACE PERIMETR tl.100 mm S $\lambda_u = 0,034 \text{ W/(m.K)}$

HLAV.INŽ.PROJEKTU	ZODPOVĚDNÝ PROJ.	VYPRACOVAL	KONTROLOVAL	 <div>DRUPOS TRUTNOV ARCHITEKTONICKÁ A PROJEKČNÍ KANCELÁŘ</div>
Ing.Z. FIBIKAR	Ing.Tomáš BUKOVSKÝ			
INVESTOR : Město Dvůr Králové nad Labem				
OBEC : Dvůr Králové nad Labem		DATUM : V.2020		
AKCE : ÚPRAVA STŘECHY, OBVODOVÉHO PLÁŠTĚ A PŘÍCHOZÍ KOMUNIKACE ŠKOLNÍ JÍDELNY ul.Školní č.p.2433, Dvůr Králové nad Labem				ZAKÁZKA č. : 4864/Bk
OBSAH : POHLEDY J a S - materiálové řešení-NS				STUPEŇ : PSP
				FORMÁT : 2A4
				MĚŘÍTKO : 1 : 100
				VÝKRES č. : D.1.1.16